



Poste de relevage eaux usées



« Chez KSB, nous mettons votre monde en mouvement. »

Besoin d'un poste de relevage ? Avec le poste de relevage automatique pour eaux usées Ama-Drainer-Box, KSB offre la solution optimale pour presque toutes les applications.

Le poste sur sol, de dimensions réduites, est adapté au relevage d'eaux usées provenant d'appareils sanitaires domestiques, comme le lave linge ou la douche. Il convient parfaitement à l'aménagement de pièces en sous-sol, situées en contrebas par rapport au collecteur d'égout. Livré tout équipé avec câble et fiche, il s'installe très rapidement.

Le poste enterré, quant à lui, convient pour l'évacuation de quantités d'eau plus importantes ce qui le prédestine à la vidange automatique de locaux, de descentes de garages et de caves ainsi qu'à l'utilisation en milieu industriel.

Un contacteur à flotteur magnétique breveté assure l'étanchéité absolue de la pompe. La protection thermique incorporée au moteur, la protection contre le manque d'eau, l'hydraulique imbouchable, très résistante, et la commande de niveau réglable ont prouvé maintes fois leur efficacité. Elles garantissent la fiabilité maximale que vous êtes en droit d'attendre de KSB. Une véritable assurance tranquillité d'esprit !

AVEC AMA-DRAINER-BOX, LE RELEVAGE EST ASSURÉ



Ama-Drainer-Box,
poste sur sol



Ama-Drainer-Box, poste enterré

Votre interlocuteur

Ama-Drainer-Box

Poste de relevage eaux usées



Encombrement réduit

hauteur de cuve réduite, le poste s'installe directement sous le lavabo

Installation rapide

mini-poste de relevage prêt à brancher

Sécurité

évent de mise à l'air libre avec filtre anti-odeurs au charbon actif avec dispositif anti-débordement

Cuve en A.B.S. pour pose sur sol ou montage mural.

Résistante, nettoyage facile

Adaptabilité

plaque de couverture réglable en hauteur, orientable, avec finition tôle gauffrée ou tôle pour dallage

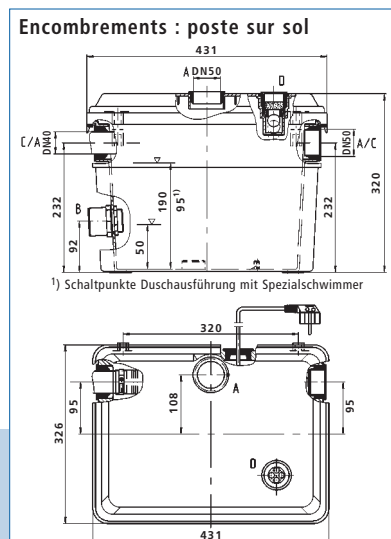
Absence d'odeurs

regard avec siphon anti-odeurs intégré dans le couvercle



Poste sur sol

Poste enterré



Flexibilité de raccordement

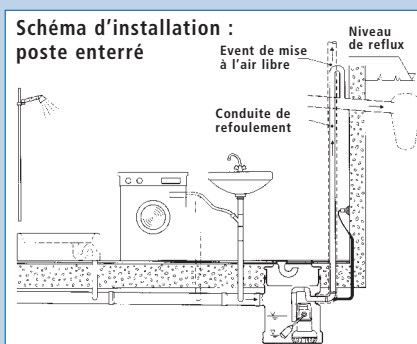
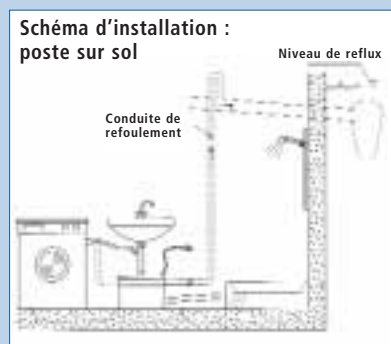
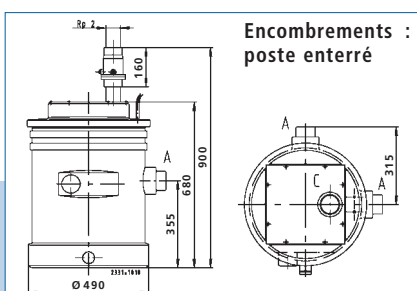
plusieurs orifices d'arrivée d'eau pour raccordement de douche, lave linge, etc.

Flexibilité d'installation

deux orifices d'arrivée DN 100/70 étagés formant un angle de 90°, pour le montage de manchons standard du commerce

Installation rapide

Les travaux sur le chantier se limitent au raccordement des conduites d'arrivée et de refoulement et au branchement électrique de la pompe.



Caractéristiques techniques : Ama-Drainer-Box

	Poste sur sol	Poste enterré
Débit max :	8 m ³ /h (2,2l/s)	35 m ³ /h (9,7 l/s)
Hauteur manométrique max :	6,5 m	21 m
Température max :	+35° C	+40° C

Applications :

- Poste sur sol
- Evacuation automatique des eaux usées domestiques provenant de lavabos, douches, lave linge etc ...
- Poste enterré
- Vidange automatique de locaux, descentes de garages et de caves, évacuation des eaux usées domestiques et eaux pluviales. Existe aussi en poste double.

Pour plus d'informations : www.ksb.com/catalogueproduits